



LE CHALET DE CHARNY - CHARNY ORÉE DE PUISAYE - PUISAYE- FORTERRE

LE CHALET DE CHARNY - CHARNY ORÉE DE PUISAYE

Location de vacances pour 4 personnes en Bourgogne

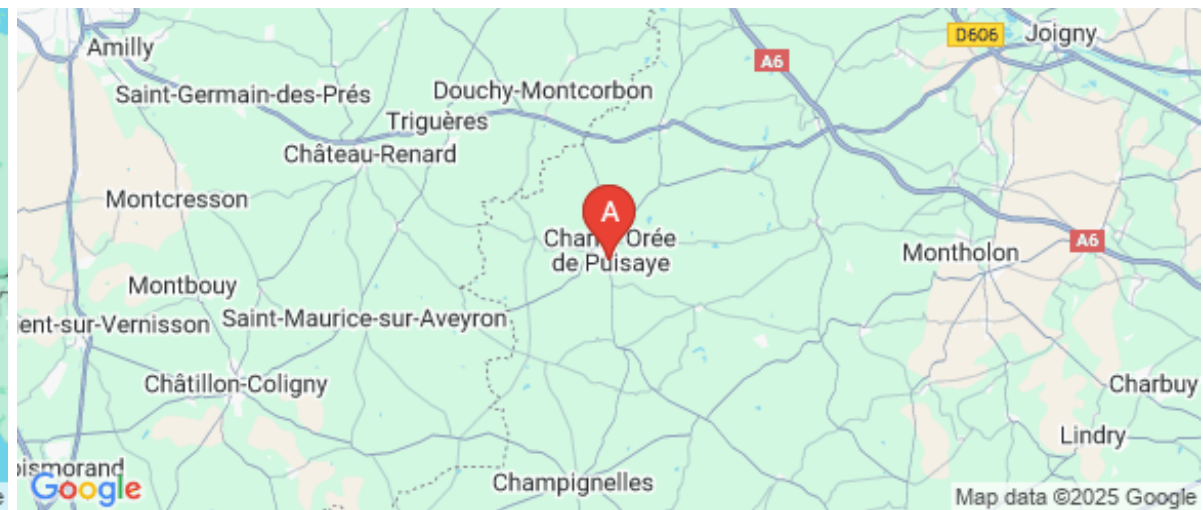
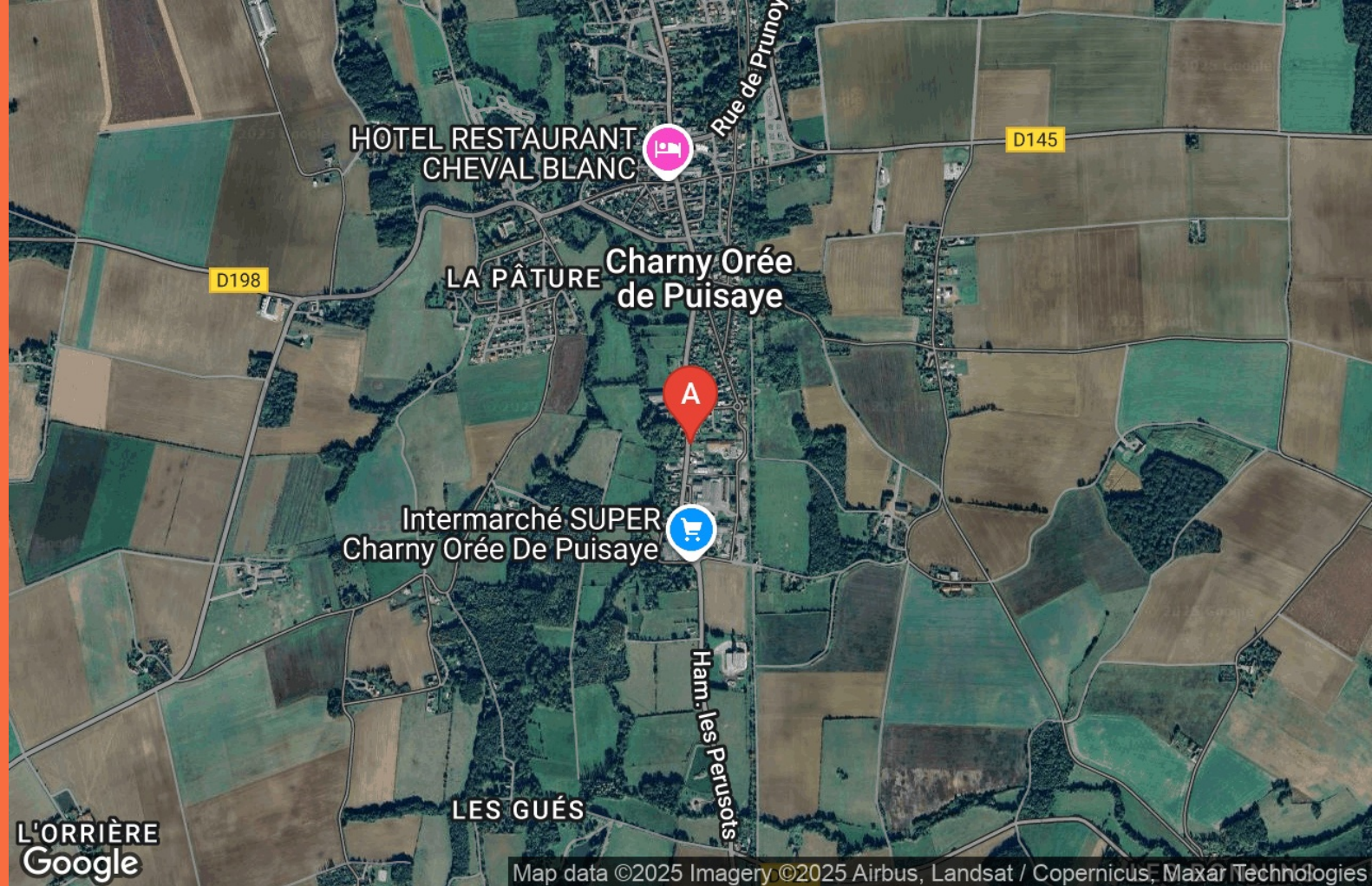
<https://chaletdecharny.fr>



Le Chalet de Charny

☎ 06 27 53 58 29

A Le Chalet de Charny - Charny Orée de
Puisaye : 45 Route de Saint-Martin 89120
CHARNY OREE DE PUISAYE





Le Chalet de Charny - Charny Orée de Puisaye



Chalet



4

personnes



1

chambre



66

m²

Au centre de Charny Orée de Puisaye, le chalet reçoit jusqu'à 4 personnes. Entièrement rénové et équipé, il représente une surface confortable de 66m² sur un terrain arboré de 1000m². Local à vélo sur place. A proximité des commerces et du marché le dimanche. A 10min de la Fabuloserie à Dicy, à 5min du chocolatier au Moulin Rouge à Saint-Martin-sur-Ouane, à 35min de Guédelon, 30min du château de Saint-Fargeau et son spectacle historique.



Pièces et équipements

<i>Chambres</i>	Chambre(s): 1 Lit(s): 2 Un lit double et un canapé convertible. dont lit(s) 1 pers.: 0 dont lit(s) 2 pers.: 2	
<i>Salle de bains / Salle d'eau</i>	Salle de bains avec douche	Salle de bains privée
<i>WC</i>	Salle(s) de bains (avec baignoire): 1 WC: 1 WC indépendants WC privés	
<i>Cuisine</i>	Cuisine Four Réfrigérateur Four à micro ondes	
<i>Autres pièces</i>	Salon Terrasse	Séjour
<i>Media</i>	Télévision	
<i>Autres équipements</i>		
<i>Chauffage / AC</i>	Chauffage	
<i>Exterieur</i>	Barbecue Jardin privé Salon de jardin	Cour Jardin Terrain clos
<i>Divers</i>		

Infos sur l'établissement



Communs

Dans maison
Habitation indépendante

Entrée indépendante



Activités



Réseaux



Stationnement

Parking

Parking privé



Services



Extérieurs

A savoir : conditions de la location

Arrivée		
Départ		
Langue(s) parlée(s)	Espagnol	Français
Annulation/ Prépaiement/ Dépot de garantie		
Moyens de paiement	Chèques bancaires et postaux Virement bancaire	Espèces
Ménage		
Draps et Linge de maison		
Enfants et lits d'appoints		
Animaux domestiques	Les animaux sont admis.	

Tarifs (au 02/11/25)

Le Chalet de Charny - Charny Orée de Puisaye

Tarif standard pour la location du gîte.

Tarifs en €:	Tarif 1 nuit en semaine (L, M, M, J, D)	Tarif 1 nuit en weekend (V ou S)	Tarif 2 nuits weekend (V+S)	Tarif 7 nuits semaine
du 01/01/2025 au 04/01/2026			120€	385€

Mes recommandations

Découvrir La Puisaye

Top 10

OFFICE DE TOURISME PUISAYE-FORTERRER

WWW.PUISAYE-TOURISME.FR

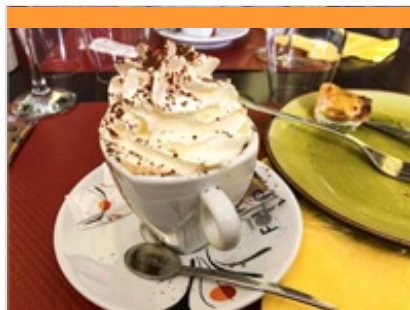


Chez Cousin

☎ 03 86 62 67 36#06 48 11 48 45
1 Place Victor Hugo

0.5 km
📍 CHARNY OREE DE PUISAYE 🍴 1

Depuis 5 ans, Chez Cousin vous accueille pour le déjeuner ou le dîner dans une ambiance conviviale pour manger grillades, kebab traditionnel, pizzas, burgers, couscous,... 7/7 jours, sur place comme à emporter.



Auberge de Bourgogne

☎ 03 86 89 01 52

0.8 km
📍 CHARNY OREE DE PUISAYE 🍴 2

Restaurant traditionnel situé à Charny Oree de Puisaye.

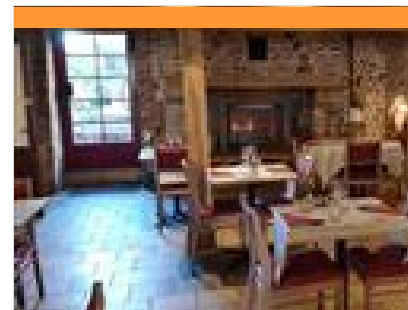


Les Gars du Coin

☎ 03 86 73 03 69
24 Grande Rue

0.8 km
📍 CHARNY OREE DE PUISAYE 🍴 3

Les Gars du Coin vous accueillent au cœur de Charny face à la Halle, pour un café, une planche apéro ou un déjeuner en mode vacances, avec des tartines, des salades, des croques-monsieurs, des desserts. Quand les soirées sont douces et longues, c'est parti pour des soirées à thème, de l'événementiel... C'est aussi l'ambiance bistro, troquet, avec les jeux de grattage, le PMU, le Loto...



Le Cheval Blanc

☎ 03 86 63 60 66
4, rue des Ponts

🌐 <https://www.chevalblanc-charny.com/>

0.8 km
📍 CHARNY OREE DE PUISAYE 🍴 4

En arrivant à Charny, petite ville de l'Yonne, située en Bourgogne se trouve le Cheval Blanc, ancien relais de poste du XVII^{ème} siècle sur la place principale, en face du marché couvert. Roger, propriétaire et chef de cuisine depuis avril 2011, vous accueille pour une étape ou un long séjour, en vous proposant des chambres confortables et calmes et une cuisine traditionnelle, innovante où vous aurez plaisir à découvrir notre patrimoine viticole. La salle de restaurant est ornée d'une magnifique cheminée datant du XVII^{ème} siècle, et peut accueillir jusqu'à 35 convives. Vous apprécierez notre terrasse calme et ombragée, situé dans notre cour intérieure où vous pourrez vous restaurer en toute tranquillité. Le dimanche matin, vous pourrez flâner sur le marché de Charny, situé sous la Halle, où vous trouverez tous les produits du terroir bourguignon.



Chez Lucie

☎ 03 86 43 09 52
10, route de Joigny DICY

6.1 km
📍 CHARNY OREE DE PUISAYE 🍴 5

A proximité de la Fabuloserie, le restaurant Chez Lucie permet de se restaurer agréablement et simplement, grâce à une cuisine traditionnelle mettant à l'honneur les plats bourguignons, et les produits du marché.

Mes recommandations (suite)

Découvrir La Puisaye

Top 10

OFFICE DE TOURISME PUISAYE-FORTERRER
WWW.PUISAYE-TOURISME.FR



Cirque Équestre de Cocico

☎ 03 86 91 87 00
Route de Prunoy
💻 <http://www.cocico.fr>

1.3 km

📍 CHARNY OREE DE PUISAYE



Cocico vous propose des séjours autour du cirque et de l'équitation pendant les vacances scolaires, en pension complète ou demi-pension.



Domaine du Moulin Rouge - Pêche à la truite

☎ 03 86 91 60 25
7, lieu-dit Le Moulin Rouge Saint-Martin-sur-Ouanne

💻 <https://www.domaine-moulin-rouge.com>
4.1 km

📍 CHARNY OREE DE PUISAYE



Le Domaine du Moulin Rouge accueille les pêcheurs et leurs familles pour une demi-journée ou une journée, avec ou sans permis, à la découverte de la pêche à la truite.



Cabaret de la Ruche Gourmande

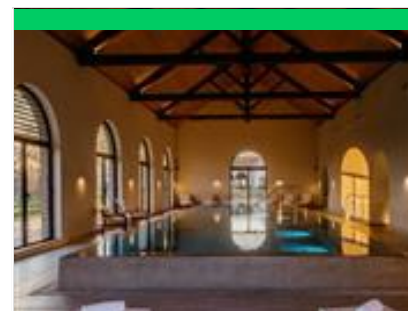
☎ 03 86 91 63 41
6 lieu-dit Les Delomas Perreux
💻 <https://laruchegourmande.fr>

4.8 km

📍 CHARNY OREE DE PUISAYE



A 1h30 de Paris dans un écrin de verdure au pays de Colette et de Pierre Larousse, également pays d'exil de la Grande Mademoiselle, le cabaret La Ruche Gourmande, est né en 1997 de la passion de Catherine et Luc Soulard pour le spectacle. Parisiens résidents secondaires dans la petite commune de Perreux en Puisaye (Yonne), ils décident d'y ouvrir un établissement proposant des dîners ou des déjeuners spectaculaires. Le succès étant au rendez-vous, ils entreprennent en 2004 d'ambitieux travaux d'agrandissement. Aujourd'hui, le cabaret de renommée européenne accueille jusqu'à 330 spectateurs par représentation, dans une ambiance mêlant harmonieusement professionnalisme et convivialité. D'une qualité digne des établissements parisiens, La Ruche Gourmande dispose d'une salle de restaurant permettant de savourer des mets raffinés dans une ambiance cosy avant la revue. d'un bar lounge qui se



Spa du Domaine du Roncemay

☎ 03 86 73 50 50
Lieu-dit Boisserelle
💻 <https://roncemay.com/fr/spa.html>

15.8 km

📍 CHASSY



En Bourgogne, le Domaine du Roncemay à Chassy, proche d'Auxerre, vous invite à la relaxation à travers des instants sensoriels. Cinq cabines de soins, une piscine intérieure, hammam, sauna, bains à remous, douches sensorielles, salle de sport et salon de beauté sont tous les espaces auxquels vous aurez accès lors de votre séjour ou pour une journée détente. Eau, pierre, bois et lumière parent ce nouveau temple de bien-être en Bourgogne, favorisant l'évasion par l'esthétique du lieu, créant des émotions sensorielles à fleur de peau. Laissez-vous bercer par le charme du lieu. L'occasion de plonger dans une bulle de douceur et un cocon de bien-être le temps de votre séjour dans l'Yonne. Ce spa rend hommage au patrimoine bourguignon dans sa conception architecturale en forme de lavoir et dans son rapport à l'eau et ses multiples vertus bienfaitrices. D'emblée, l'eau vous invite à plonger



Golf du Domaine du Roncemay

☎ 03 86 73 50 50
Domaine du Roncemay Boisserelle
💻 <https://www.roncemay.com/fr/>

15.9 km

📍 CHASSY



Un golf international 18 trous. Le parcours se déploie sur un terrain entre forêt de chênes, étangs et plateau verdoyant. Des cours d'initiation et de perfectionnement ainsi que des stages tout niveaux vous sont proposés. Practice, une zone pitch & putt, un 3 trous compact et un putting green.

Mes recommandations (suite)

Découvrir La Puisaye

Top 10

OFFICE DE TOURISME PUISAYE-FORTERRE
WWW.PUISAYE-TOURISME.FR



Chronovert

☎ 03 86 45 49 26

Les Perraults des Bois

🌐 <http://www.chronovert.fr>

20.7 km
📍 MEZILLES



Pratique des sports tout terrain tels que l'enduro, un espace avec une spéciale, des bois et des modules ; pour le motocross, un circuit homologué (accès avec licence FFM) ; pour le quad, un espace dédié. Séances de découverte, stages de différents niveaux et baptêmes sportifs. Restauration et hébergements pilote possibles.



Train Touristique du Pays de Puisaye-Forterre

☎ 03 86 44 05 58

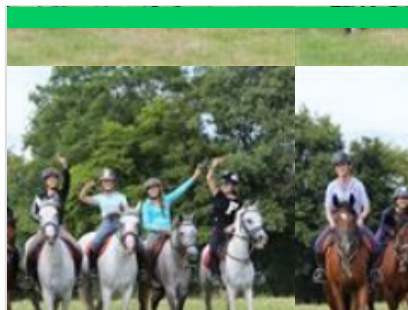
Avenue de la Gare

🌐 <http://www.train-de-puisaye.com>

22.1 km
📍 TOUCY



Pour petits et grands, un agréable voyage à travers bocages et forêts. Une façon originale de découvrir autrement la Puisaye, entre Toucy-Ville et Villiers-Saint-Benoît. Certains trains réguliers permettent de visiter le Musée d'Art et d'Histoire de Puisaye à Villiers-Saint-Benoît (une remise vous sera accordée sur présentation de votre billet de train). Train Restaurant : Le Train Touristique du Pays de Puisaye-Forterre et Le Blé d'Or, restaurant à Château-Renard (Loiret), vous proposent de voyager comme autrefois en train restaurant, au départ de Toucy. Tout en roulant et en vous régaland d'un menu complet, boissons incluses, vous pourrez contempler les magnifiques paysages de Puisaye. Voyages commentés.



Domaine Equestre Les Grilles

☎ 03 86 74 12 11

🌐 <http://www.lesgrilles.com>

26.5 km
📍 SAINT-FARGEAU



Du débutant à la compétition, le Domaine Equestre des Grilles regroupe tous les ingrédients pour apprendre et pratiquer une équitation 100% passion dans les meilleures conditions : - des poneys et des chevaux fantastiques pour tous les niveaux d'équitation - des installations idéales pour monter ou travailler son cheval par tous les temps - un environnement naturel vaste, vallonné et préservé - des enseignants qualifiés, très expérimentés et passionnés par leur métier - une pédagogie adaptée aux objectifs de tous : baby's, enfants, ados et adultes Que vous recherchiez le loisir ou le sport, venez pratiquer l'équitation aux Grilles : si vous aimez les chevaux, nous vous promettons le bonheur ! Ecole Française d'Equitation.



Le Mystère de la rivière rouge - Enquête

☎ 03 86 74 10 07

Place de l'Hôtel de Ville

🌐 <https://www.legendr.app/>

26.5 km
📍 SAINT-FARGEAU



Panique à Saint-Fargeau ! Chaque semaine depuis quelque temps, la couleur de l'eau vire au rouge et personne n'en a l'explication. Muni de votre smartphone, découvrez le patrimoine et l'histoire de la ville pour mener l'enquête et trouver les responsables. Vous êtes prêts ? (Captation 360° du beffroi, vidéos, mini-jeux, audio et parcours inspiré de faits réels). Circuit familial facile de 800 mètres, accessible en poussette. Durée : 1h. Gratuit. Pour télécharger ce parcours, voici les différentes étapes : 1. Téléchargez l'application gratuite Legendr via votre play store ou apple store. 2. Sélectionnez la ville de Saint-Fargeau. 3. Téléchargez gratuitement le parcours. 4. Besoin d'aide lors de votre balade ? N'hésitez pas à activer le point d'interrogation ? en haut à droite de votre écran. Bonne aventure !



Lac du Bourdon

☎ 03 86 74 10 07

La Calanque

30.2 km
📍 SAINT-FARGEAU



En Puisaye, c'est "the place to be" des activités nautiques de plein air. Le lac du Bourdon offre de nombreuses activités : aviron, voile, pêche, randonnée, loisirs équestres, pédalos... vous en voulez plus ? Alors testez le paddle sur les rives du lac ou le kayak polo pour vous défouler. Le canoë vous permettra aussi de découvrir la faune et la flore protégée en toute discrétion. Envie de piquer une tête ? direction la plage et sa baignade surveillée en été (du 01/07 au 31/08 : en semaine 11 h - 18 h, weekend 11 h - 19 h, sauf le mardi 12/08 fermée). Restauration et camping.



Parc Aventure du Bois de la Folie

☎ 03 86 74 70 33
Route Départementale 185
🌐 <https://www.natureadventure.fr>

34.1 km
📍 TREIGNY-PERREUSE-SAINTE-COUMBE

Le Parc du Bois de la Folie : dans un cadre naturel exceptionnel, de multiples activités pour partager des moments inoubliables ! ACCROBRANCHE : Quatorze parcours en hauteur pour tous les niveaux, petits et grands. Plus de 200 jeux et 40 tyroliennes réparties sur un magnifique bois clos de 8 hectares. En haut des arbres, des parcours pour tous, de plus accessibles aux plus osés pour les adeptes de défis et de sensations. A partir de 4 ans. EXPLOR' GAME : Retrouver la trace de l'espion disparu dans la forêt, résoudre les énigmes et combattre les ennemis. Un jeu en plein forêt (à partir de 2 personnes) sur une tablette (fournie). Les jeunes de 8 à 11 ans doivent jouer avec un adulte. PAINT BALL : Alliant stratégie, précision et fair-play, le paintball vous offre tous les ingrédients d'une expérience unique et inoubliable dans un cadre naturel exceptionnel. Venez-vous mesurer aux autres et à vous-même ! Adultes 12 ans et plus.



Parc du Bois de la Folie

☎ 03 86 74 70 33
10 Route Départementale 185

34.3 km
📍 TREIGNY-PERREUSE-SAINTE-COUMBE

Entre le frisbee et le golf, le Disc Golf se joue avec des disques légèrement plus petits et plus lourds que les frisbees. Comme au golf, le but du jeu est d'atteindre le trou (corbeille) en un minimum de lancers. Découvrez notre parcours de 9 trous sur le parc, au cœur de la forêt, munis de vos disques, défiez vos amis ou votre famille. A partir de 6 ans.



Explor'Game - Parc du Bois de la Folie

☎ 03 86 74 70 33
Lieu-dit la Folie Route Départementale 185
🌐 <https://www.natureadventure.fr/>

34.3 km
📍 TREIGNY-PERREUSE-SAINTE-COUMBE

L'EXPLOR' GAME : Retrouvez la trace de l'espion disparu dans la forêt ! Cherchez le chemin à l'aide d'une tablette et la boussole afin de résoudre les énigmes pour combattre les ennemis. Un jeu en pleine forêt, intuition et dynamisme sont de la partie (à partir de juin). A partir de 2 personnes et jusqu'à 5. A partir de 8 ans* (les jeunes de moins de 12 ans doivent pratiquer avec un adulte). Sur réservation.



Paintball - Parc du Bois de la Folie

☎ 03 86 74 70 33
Route Départementale 185
🌐 <https://www.natureadventure.fr/>

34.4 km
📍 TREIGNY-PERREUSE-SAINTE-COUMBE

Alliant stratégie, esprit d'équipe, précision et fair-play, le paintball vous offre tous les ingrédients d'une expérience unique et inoubliable. Cette activité de loisir sportif est un vrai challenge créant de nouvelles motivations pour les équipes qui y participent. Venez vous mesurer aux autres et à vous-même ! Entièrement encadré et sécurisé, le paintball est accessible à tous à partir de 8 ans. L'objectif ? Affronter l'équipe adverse selon différents scénarios proposés. Un joueur est éliminé quand il est « touché » par une bille de l'autre équipe. Les billes (biodégradables) sont propulsées par les lanceurs d'air comprimé, laissant une trace de peinture à l'endroit de l'impact. Notre terrain de paintball s'étend sur une surface de 2 hectares, aménagée « nature » avec un mélange de parties boisées et de parties découvertes offrant différents types de jeux.



Aventure Arc

Lieu-dit Le Buisson
🌐 <https://aventure-arc.fr>

35.4 km
📍 TREIGNY-PERREUSE-SAINTE-COUMBE

Aventure Arc est un parc de loisir dédié à la pratique du tir à l'arc sous une forme ludique. Après une initiation, vous partirez sur un parcours afin de toucher des cibles qui se basculeront à l'impact de la flèche. Des décors et fonds sonores ont été imaginés pour s'immerger davantage dans cette aventure. Accessible à partir de 6 ans, cette pratique convient aux familles mais aussi aux amis qui souhaiteraient se challenger entre eux. Bonne humeur, plaisir et amusement seront au rendez-vous.



Les Aventures d'Élie

☎ 03 86 52 38 79

Rue des Carrières

🌐 <https://carriere-aubigny.com/>

39.1 km

📍 LES HAUTS DE FORTERRE



Les aventures d'Élie ! Guide de visite numérique gratuit. Suivez Élie, le guide numérique des carrières souterraines, pour une aventure familiale autour de la taille de pierre. Découvrez comment, avec de simples outils, d'énormes blocs de pierres deviennent des chefs d'oeuvre ! Muni de votre smartphone, explorez les carrières avec à chaque étape des vidéos, des podcasts et des mini-jeux pour percer tous les secrets de la pierre de Forterre. Temps : 1h. Public familial. (entrée au site payante). Pour télécharger ce parcours, voici les différentes étapes : 1. Téléchargez l'application gratuite Legendr via votre play store ou apple store. 2. Sélectionnez la Carrière Souterraine d'Aubigny. 3. Téléchargez gratuitement le parcours. 4. Besoin d'aide lors de votre balade ? N'hésitez pas à activer le point d'interrogation ? en haut à droite de votre écran. Bonne aventure !



La mémoire de la fée des Belles Fontaines

☎ 03 86 44 15 66

🌐 <https://www.legendr.app/>

44.2 km

📍 DRUYES-LES-BELLES-FONTAINES



Bonjour. Comme je suis contente de vous voir ! Je suis Ondine, la fée de l'eau, fille de la rivière Druyes et du ruisseau d'Andryes. Je vis dans les sources de ce village depuis des millénaires. Il m'est arrivé un malheur ! Il faut absolument que je retrouve mes perles magiques, qui contiennent toute ma mémoire ! Sans elles, impossible de vous raconter l'histoire de ce si beau village... Vous voulez bien m'aider ? Ça serait adorable ! Grâce à mes perles je pourrai tout vous raconter sur un moine qui se remonte les manches, vous donner les recettes d'un bon pain et d'un beau cuir, expérimenter le chemin de l'eau et devenir incollable sur la vie des seigneurs et des villageois ! Bonne aventure ! (Captation 360°, vidéos, mini-jeux, audio et parcours inspiré de faits réels). Circuit familial facile, accessible en poussette. Durée : 1h30. Gratuit). Pour télécharger ce parcours, voici les différentes étapes : 1. Téléchargez l'application gratuite



Centre historique et étangs de Charny

☎ 03 86 63 65 51

1.6 km



Le départ de ce parcours se réalise depuis le parking du Pôle de Loisirs, Chemin du Bignon. (D/A) Face à l'étang, se diriger sur la droite en direction du bâtiments de sanitaires. Prendre le sentier situé entre l'étang et la rivière. Garder l'étang à main gauche jusqu'à la passerelle surplombant le trop plein de la retenue d'eau. À la sortie de la passerelle, avant la barrière délimitant le parking, partir sur la droite pour rejoindre la route à hauteur d'un lampadaire. Prendre cette voie par la droite. Sur la gauche, les bâtiments présents sont les anciens abattoirs de la ville. Continuer sur la route et, à la fourche, appuyer sur la droite en conservant le chemin stabilisé (laisser les sentiers se dirigeant vers les prés et l'étang). Atteindre une deuxième fourche. (1) Descendre vers l'Étang des Regains et le longer. Il sera à main droite avec l'Ouanne sur la gauche. Arriver au bout du plan d'eau. (2) Emprunter la passerelle située sur la



Le Chemin Fabuleux

☎ 03 45 02 75 91

🌐 <https://www.calameo.com/read/002334>

4.5 km



Un chemin créé par les enfants du centre de loisirs de Prunoy pour faire le lien entre leur centre et le musée de la Fabuloserie à Dicy à travers la campagne poyaudine : le verger botanique, la fresque sur les énergies, la Fabuloserie...



Promenade des Moines

☎ 03 86 63 65 51

6.2 km



Départ depuis le parking de la salle polyvalente, face à la mairie. (D/A) Monter la rue en direction du panneau sens interdit. Au niveau de l'école, virer sur la droite sur un petit chemin qui contourne l'établissement par la droite. Laisser les départs sur la gauche pour arriver devant une chicane. (1) Prendre la rue goudronnée jusqu'au carrefour. Face à la Rue du Château, descendre le chemin enherbé sur la droite et arriver sur la Rue du Couvent. Tourner à gauche et prolonger sur cette route jusqu'aux Écharlis. (2) Prendre soit sous le porche, soit sur la droite du porche. Laisser les deux rues consécutives sur la droite qui desservent quelques maisons et après les derniers bâtiments de la ferme, la route se transforme en chemin. À la fourche, serrer sur la droite et atteindre la fin d'une partie boisée et la Fontaine Carrelée (close). (3) Continuer sur le chemin stabilisé en laissant sur la droite un joli chemin passant au-dessus du

Mes recommandations (suite)

Découvrir La Puisaye

Top 10

OFFICE DE TOURISME PUISAYE-FORTERRER
WWW.PUISAYE-TOURISME.FR



Le Gué de la Musse

☎ 03 86 63 65 51

13.0 km
📍



Le départ se fait depuis l'Eglise Saint-Roch à Louesme (places de parking le long de la rue). (D/A) Se diriger plein Ouest, laisser la rue de gauche, passer le cimetière. Laisser la rue sur la droite pour continuer jusqu'à la prochaine route sur la droite. Prendre cette voie, direction les Bonnets pendant environ 1 km. (1) Virer dans le chemin descendant sur la gauche et continuer en passant par le hameau les Maisons Blanches. Poursuivre plus loin le chemin par la gauche (non mentionné sur le fond IGN) jusqu'au prochain carrefour en T. Virer à droite. (2) Continuer tout droit jusqu'à la route. Tourner à droite jusqu'au prochain chemin sur la droite. (3) Prendre à droite en traversant plus loin le gué de la Musse et continuer pour atteindre la route. (4) Tourner à gauche jusqu'au prochain chemin sur la droite. (5) Virer à droite jusqu'au prochain chemin arrivant sur la gauche. (6) Continuer tout droit et peu après, traverser le Bois de



La Chapelle Sainte-Reine à Villiers-Saint-Benoît

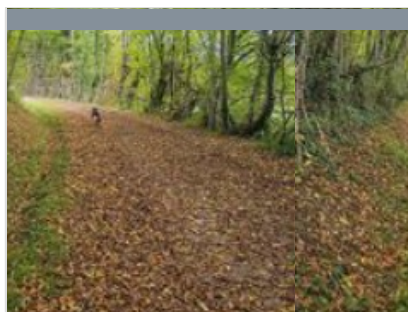
☎ 03 86 44 15 66

📄 <https://www.puisaye-tourisme.fr/prepare>

13.5 km
📍



Le point de départ et retour est situé sur l'aire de loisirs du Pâtis à la sortie du village en direction de Mézilles. (D/A) Rejoindre le passage à niveau. Face à lui, partir sur la gauche pour prendre le chemin en direction de la Chapelle Sainte-Reine. Laisser filer un premier chemin sur la gauche. À la chapelle, continuer tout droit et après une courbe à 90°, traverser la voie ferrée (attention, passage du train touristique). Remonter le chemin situé entre la haie sur la gauche et un champ sur la droite. Poursuivre ainsi en traversant une partie boisée et arriver à un carrefour de quatre chemins. (1) Descendre sur la gauche, franchir de nouveau avec prudence la voie ferrée et ensuite l'Ouane sur la Passerelle Cheval. (2) Traverser avec prudence la D950 et monter le chemin d'en face. Laisser au passage les chemins sur la droite (non mentionnés sur le fond IGN, mais bien présents). Atteindre un carrefour de trois chemins. (3) Partir sur la gauche.



Le Bois Planté

☎ 03 86 44 15 66

13.8 km
📍



Le point de départ et retour est situé sur l'aire de loisirs du Pâtis à la sortie du village en direction de Mézilles. (D/A) En sortie de l'aire de loisirs, prendre de suite sur la droite l'Allée des Marronniers. Cette route est à suivre en gardant constamment le direction Centre Vipassana. Pour cela, passer le passage à niveau (vélo-rail) puis, après les Clausses, tourner à gauche et monter pour passer les Pinons. Laisser la direction des Bindeux sur la gauche. Longer un bois à main gauche puis une zone de lagunage sur la gauche. (1) Abandonner la route pour partir dans le chemin en face jusqu'au croisement à l'entrée du bois. (2) Tourner à gauche en longeant à main droite le Bois de la Boulassière et ignorer un peu plus loin le chemin de gauche qui part vers le Bois Planté. Poursuivre jusqu'au prochain chemin sur la droite. (3) Continuer tout droit en traversant le Bois de Pimelle (clôture à main gauche) et le Bois des Frins jusqu'au hameau



Château de Montigny

☎ 06 09 91 49 39

Perreux

📄 <https://www.chateaumontigny-puisaye.fr>

4.2 km

📍 CHARNY OREE DE PUISAYE 🏰 1

Entre 2021 et 2025, l'importante campagne de travaux menée avec la DRAC consista à refaire entièrement la toiture en ardoise, rénover la charpente et restaurer certains éléments architecturaux : cheminées, corniches et encadrements en briques, si typiques de la région. La volonté était de redonner à l'édifice son aspect d'origine purement XVIIème. C'est aujourd'hui chose faite. Parole de visiteurs, Montigny n'est pas un château comme un autre. Les différents styles de décoration intérieure créent la surprise en passant d'une salle à l'autre. Lieu d'exception, il est à l'opposé d'un musée impersonnel ou d'un château un peu froid. C'est une demeure chaleureuse, vivante, chargée d'histoires et de souvenirs. Vous pourrez également découvrir la collection de faïences révolutionnaires exposée au château. Dans le parc bucolique et paisible, vous aimerez les vastes étendues de pelouses fleuries.



La Fabuloserie - Musée d'art hors-normes/art brut

☎ 03 86 63 64 21

1, rue des Canes Dicy

📄 <http://www.fabuloserie.com>

6.0 km

📍 CHARNY OREE DE PUISAYE 🏰 2

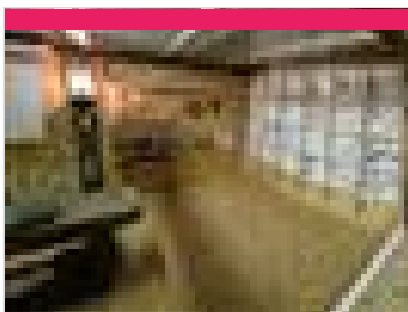
La Fabuloserie, ce musée d'art hors-normes/art brut, dont le nom évoque bien le merveilleux, comprend la "maison-musée" où sont présentées plus de 1 000 œuvres créées par des autodidactes, et un « jardin habité », où l'on découvre au pourtour d'un étang des œuvres d'habitants paysagistes. Sans oublier l'émouvant Manège de Petit Pierre de renommée internationale ! Petits et grands, habitués des musées ou non, cette balade de 2 h ou plus, vous ravira !

Mes recommandations (suite)

Découvrir La Puisaye

Top 10

OFFICE DE TOURISME PUISAYE-FORTERRER
WWW.PUISAYE-TOURISME.FR



Muséum d'Histoire Naturelle de Puisaye

☎ 06 21 01 21 81

466 route d'Auxerre Villefranche-Saint-Phal

7.1 km

📍 CHARNY OREE DE PUISAYE 🏛️ 3

Le Muséum d'Histoire Naturelle de Puisaye, un musée, mais pas que ! Venez découvrir dans un même lieu, à travers les collections, un grand nombre de sciences : la minéralogie, l'astronomie, la zoologie, la botanique et d'autres encore. C'est aussi un parc zoologique qui vous permettra de découvrir l'herpétofaune poyaudine, c'est à dire les reptiles et amphibiens de Puisaye. En effet, notre région naturelle est très riche, mais les espèces présentes restent méconnues.



Le Jardin du Prieuré

Le Bourg Rue du Presbytère

10.5 km

📍 LA FERTE-LOUPIERE

🏛️ 4

Le Jardin du Prieuré de La Ferté-Loupière est un jardin privé ouvert au public depuis sa création en 1989. Situé au pied de l'église Saint Germain et sa célèbre « Danse Macabre », il a été dessiné par Jean Ravisé, son propriétaire et ancien maire de la commune, en référence à l'histoire du lieu, à l'emplacement dès la fin du XIIe siècle du jardin des chanoines du Prieuré du Mont aux malades de Rouen. Du potager en mandala au vivier romantique, c'est une succession d'évocations différentes, une invitation au rêve et à la méditation. Fruits, légumes, fleurs et plantes s'y mêlent au gré d'allées gazonnées, évoluant au fil des saisons. Ce jardin est désormais entretenu par les bénévoles de l'association « Le Jardin des Augustins » qui s'attachent à faire partager leur amour des jardins et à diffuser le savoir-faire des jardiniers. Lieu d'expositions artistiques et culturelles, ce jardin sert également de support



Eglise Saint-Germain

Place de l'Eglise

🌐 <http://www.lamefel.fr>

10.6 km

📍 LA FERTE-LOUPIERE

🏛️ 5

L'église Saint-Germain de La-Ferté-Loupière a été construite au tout début du XIIe siècle. De cette église primitive, il subsiste notamment le magnifique porche d'entrée de pur style roman et, de part et d'autre dans la nef principale, les trois premières arcades en plein cintre. Sur la croisée des transepts, prolongeant l'ascendance des toits de tuile, s'élève une fine flèche d'ardoise. L'église est classée aux Monuments Historiques ainsi que ses remarquables peintures murales et une cloche datant du XIVe siècle. Au fil des siècles, les constructions se sont élevées par superpositions : Aux XIVe et XVe siècles, une église gothique fut élevée sur un second niveau. Détruite avec la ville lors de la Guerre de Cent Ans, l'église fut à nouveau relevée par Pierre de Courtenay dans le style ogival flamboyant de l'époque : ainsi les dernières arcades sont-elles de forme ogivale, de même que les fenêtres de la facade où l'on peut encore remarquer



Musée d'Art et d'Histoire de Puisaye

☎ 03 86 45 73 05

5, rue Paul-Huillard

🌐 <https://www.mah-puisaye.fr/>

13.8 km

📍 VILLIERS-SAINT-BENOIT

🏛️ 6

Installé dans une belle demeure bourgeoise du XVIIIe s. transformée en musée. Au rez-de-chaussée, reconstitution d'une cuisine bourgeoise poyaudine. Une bibliothèque présentant une table de changeur du XVIe s. Une salle à manger présentant un tableau attribué à Hyacinthe Rigaud (1659-1743), une collection de céramiques, un buffet art-nouveau dessiné par Paul Huillard, architecte décorateur, donateur du musée à la commune ainsi qu'une commode, une bergère et un tapis (dépôt effectué par le Mobilier National en date du 20 janvier 2022). Le partenariat conclu à cette occasion avec la mairie a une profonde signification : il marque bien que, loin d'être réservé à nos dirigeants, le Mobilier National est d'abord et avant tout le Mobilier de la Nation.



Le Ferrier de Tannerre-en-Puisaye

Route des Mussots

🌐 <http://www.leferrierdetannerre.net/index>

16.1 km

📍 TANNERRE-EN-PUISAYE

🏛️ 7

Un des plus grands sites sidérurgiques de la Gaule Romaine (30 ha dont la moitié ouverte au public). Ce lieu, classé Monument Historique en 1982, a connu trois grandes périodes d'activité représentées sur le terrain par : la place consacrée au fer avec les bas fourneaux et la forge, la clairière du château aménagée sur l'emplacement de la forteresse détruite au Moyen Âge et la place présentant l'exploitation des scories au XXe siècle. L'ensemble est équipé de panneaux explicatifs. Un parcours permanent d'orientation a été réalisé avec la Fédération Française de Course d'Orient : le bois de la Garenne a été équipé de 25 balises avec bornes de poinçonnage. Ce parcours permanent d'orientation comporte : un parcours vert facile de 6 balises pour les familles et jeunes enfants, un parcours bleu de 10 balises niveau moyen et un parcours rouge de 18 balises, difficile, plus sportif. Sentier botanique (arbres de la région).

Mes recommandations (suite)

Découvrir La Puisaye

Top 10

OFFICE DE TOURISME PUISAYE-FORTERRER
WWW.PUISAYE-TOURISME.FR



La Pyramide du Loup

☎ 09 54 94 64 47

Lieu-dit les Gilats

🌐 <https://www.lapyramideduloup.com>

20.8 km
📍 TOUCY



Une sortie ludique & éducative en lien avec la nature, réservez dès à présent votre sortie clé en main ! Au cœur d'une nature boisée, la Pyramide du Loup vous attend pour plonger dans l'univers du loup et de la biodiversité ! Partez à l'aventure en voyageant à travers le temps pour mieux comprendre l'évolution des relations entre l'Homme et le Loup depuis la Préhistoire jusqu'à nos jours. Du cycle 1 au cycle 4, nos animations sont adaptées avec un apport théorique et ludique. Animations sur les espèces animales et végétales (demander le dossier pédagogique). Profitez de notre parcours « Sentier pieds nus » L'objectif de ce parcours est de vivre des sensations nouvelles en utilisant d'autres sens que la vue. Les yeux bandés, nous marchons pieds nus à travers différents environnements pour les reconnaître grâce au toucher, comme les animaux le font dans la nature. Et pour pimenter la chose... une



Les Sept Ecluses de Rogny

☎ 03 86 74 57 66

Rue Hugues Cosnier

🌐 <https://www.7ecluses-canaldebriare.fr/>

22.3 km

📍 ROGNY-LES-SEPT-ECLUSES



Relier « de Loire en Seine », deux bassins fluviaux par un canal à écluses alimenté par un bief réservoir sur la ligne de partage des eaux, tel était l'audacieux projet conçu à la fin du XVI^e siècle. par l'ingénieur Hugues Cosnier, encouragé par Henri IV et son ministre Sully. La réalisation du canal - l'actuel canal de Briare - commença en 1604 : douze mille ouvriers y travaillèrent, protégés des menaces des grands propriétaires terriens par six mille hommes de troupe. Un exceptionnel ouvrage d'art, constitué de six, puis de sept écluses accolées, permit de franchir un dénivelé de 24 mètres. Mises en service en 1642, elles fonctionneront sans interruption jusqu'en 1887, date d'ouverture d'un nouveau tracé contournant la colline, avec six écluses espacées, adaptées au nouveau gabarit Freycinet. Les Sept-Ecluses de Rogny restent un ouvrage d'art étonnant.



La Métairie Bruyère - Centre d'Art Graphique

☎ 03 86 74 30 72

La Métairie Bruyère Hameau Le Petit Arran

🌐 <https://la-metairie.fr/>

24.2 km

📍 PARLY



Pendant les vacances d'automne, venez visiter les ateliers les 22 et 23 octobre à 14h, ou les 29 et 30 octobre à 14h Un lieu d'artisanat d'art unique en Europe ! Venez découvrir le monde fascinant d'un atelier d'imprimeur et éditeur d'art : un site unique en son genre mêlant patrimoine, savoir-faire et artistes de renom. Cette complémentarité des métiers d'art en fait un lieu de création unique en Europe. Un espace d'inspiration, d'expérimentation, de réalisation dans de vastes ateliers. De belles presses et une collection exceptionnelle de plusieurs tonnes de caractères de plomb de toutes tailles sont à disposition des artistes. Le centre accueille des milliers d'amateurs d'art et d'artisanat pour des visites guidées des ateliers organisées toute l'année.



Musée de l'Aventure du Son

☎ 03 58 47 00 15

2 Place des Augustins

🌐 <https://www.aventureduson.fr/>

26.5 km

📍 SAINT-FARGEAU



Collections publiques uniques en Europe sur ce thème, L'Aventure du Son expose plus de 1 000 instruments de musique mécanique, phonographes et radios. Installé dans un couvent du XVII^e s. au centre de Saint-Fargeau, capitale de la Puisaye, le musée propose de découvrir l'aventure du son grâce à des objets exceptionnels : orgues de barbarie, pianos mécaniques, premières inventions de Cros, Edison, Lioret, Pathé, etc. jusqu'aux appareils Pioneer. Le musée permet également au public de se plonger dans l'univers de la radiophonie par la visite d'un ensemble de radios particulièrement riche, de l'invention de Branly jusqu'à nos jours. Un musée à voir et à écouter. Pour les plus jeunes, le Musée propose une visite ludico-éducative sur des tablettes numériques.



Château de Saint-Fargeau

☎ 03 86 74 05 67

Place du château

🌐 <https://www.chateau-de-st-fargeau.com>

26.8 km

📍 SAINT-FARGEAU



Au premier abord, on se heurte à l'aspect monumental et écrasant d'une maison fortifiée et défensive du XV^e siècle, faite pour traverser les siècles. Mais à peine entré dans la cour d'honneur, on découvre un somptueux décor... un chef d'œuvre classique du XVII^e siècle, dessiné par le Vau. Le château de Saint-Fargeau, qui fut le berceau de la famille maternelle de l'académicien Jean d'Ormesson, est largement évoqué dans le roman de ce dernier, Au plaisir de Dieu, et a servi de cadre au tournage du feuilleton télévisé tiré de cette œuvre.

Mes recommandations (suite)

Découvrir La Puisaye

Top 10

OFFICE DE TOURISME PUISAYE-FORTERRER
WWW.PUISAYE-TOURISME.FR



La ferme du Château

☎ 07 67 91 92 48

Allée des Platanes

🌐 <https://www.ferme-du-chateau.com/>

27.1 km

📍 SAINT-FARDEAU



La Ferme du Château est un endroit remarquable, instructif et un retour en arrière des plus agréables avec ses animaux en liberté (chèvres, veaux, poules, cochons, canards, oies...). Profitez des nombreuses animations qui raviront petits et grands : dégustez un morceau de pain sorti tout droit du four, donnez le biberon aux veaux et aux chevreaux, goûtez le lait de chèvre encore chaud, baladez-vous en poney dans la ferme, caressez tous les animaux présents !



La Ferme du Moulin de Vanneau

☎ 03 86 45 59 80

Route de Mézilles

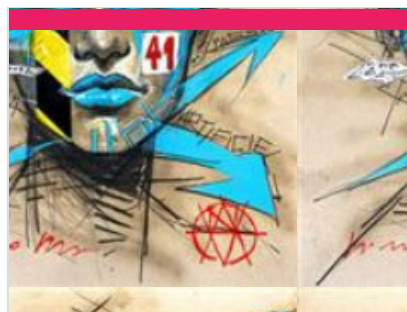
🌐 <http://www.moulin-de-vanneau.fr/>

29.6 km

📍 SAINTS-EN-PUISAYE



Envie de passer un moment sympa en famille ? Bienvenue au Moulin Vanneau, une ferme d'antan où oies, chats, poneys ou encore cochons vivent comme au bon vieux temps. Pourquoi ne pas découvrir les lieux lors d'une balade à Poney ou à cheval de trait ? Découvrez ensuite le fonctionnement du moulin à eau toujours en activité. La fabrication de farine n'aura plus de secret pour vous et sentez-vous cette odeur de bon pain chaud ? Avec un peu de chance vous assisterez à la cuisson dans le four à pain. Quant à l'écomusée, il vous transportera au siècle dernier. Pour terminer, partez à la découverte des marais de la vallée du Branlin au travers un sentier de promenade pour découvrir ce site naturel remarquable. Mais ça donne faim tout ça ! Pas de soucis, sur place l'auberge vous permettra de recharger vos batteries avec de bons plats bio et locaux en terrasse ou à l'auberge.



Centre Régional d'Art Contemporain

☎ 03 86 44 02 18

Château du Tremblay

🌐 <https://crac-fontenoy.fr/>

29.6 km

📍 FONTENOY



Au Centre d'Art de Fontenoy, trois espaces permanents sont dédiés : - l'un à M'An Jeanne, vieille dame de 71 ans qui révéla avec des pastels tout un univers fantastique, - les deux autres à l'œuvre de Fernand Rolland, peintre et poète et Jean-Louis Vetter, sculpteur ; tous deux fondateurs du Centre Régional d'Art Contemporain. Deux expositions temporaires sont proposées au public pendant la saison.



La Bâtisse

☎ 03 86 45 68 00

2 bis, Lieu-dit la Bâtisse D 85 - route de Saint-Fargeau

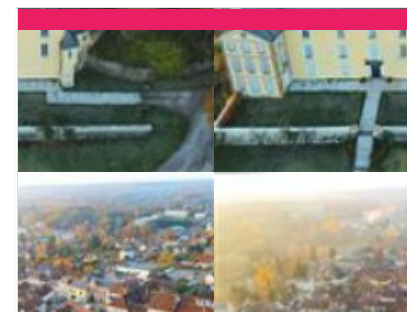
🌐 <https://poterie-batisse.com/>

29.9 km

📍 MOUTIERS-EN-PUISAYE



Four couché du XVIII^e siècle. Ateliers de 1930. Fondée au XVIII^e s., La Bâtisse a vu se succéder 10 générations de potiers de père en fils. Dans l'atelier de 1930 toujours en activité où se reproduisent des gestes ancestraux : le pétrissage de la terre, le tournage et l'émaillage, la Poterie de la Bâtisse vous fera voyager au travers du temps !



Musée Colette

☎ 03 86 45 61 95

Place du Château

🌐 <https://www.musee-colette.com/>

30.1 km

📍 SAINT-SAUVEUR-EN-PUISAYE



Créé à l'initiative de sa fille Colette Renée de Jouvenel et ouvert en 1995, le musée Colette est agréé musée de France. Sidonie Gabrielle Colette, célèbre auteure, est née à Saint-Sauveur-en-Puisaye en 1873. Le musée qui lui est consacré en plein cœur de son village natal prend place au sein du château, rebâti au XVIII^e siècle. Si elle n'y a jamais séjourné, Colette l'évoque néanmoins au début de son premier roman, Claudine à l'école : « Montigny [...] ça s'étage en escalier au-dessous d'un gros château, rebâti sous Louis XV et déjà plus délabré que la tour sarrasine, épaisse, basse, toute gainée de lierre, qui s'effrite par en haut, un petit peu chaque jour. » La tour dite sarrasine est un donjon au plan rare, ovoïde, du XI^e et XII^e siècle. C'est dans ce lit de verdure et d'histoire que repose le Musée Colette, « un musée pour les sens autant que pour l'esprit » comme le présente la muséographe. Hélène



Maison natale de Colette

☎ 03 86 44 44 05
8-10, rue Colette

🌐 <http://www.maisondecolette.fr>

30.2 km
📍 SAINT-SAUVEUR-EN-PUISAYE 🏠 T

Voyagez à travers le temps à la rencontre de la plus célèbre des bourguignonnes : l'écrivain Colette. Maison et jardins ont été fidèlement reconstitués d'après les textes de l'auteur et les documents d'archives : couleurs, papiers peints, mobilier permettent de retrouver l'ambiance d'une maison bourgeoise à la fin du XIXe siècle. Tout au long de l'année, la maison de Colette vous propose également des festivals, des lectures, des conférences, des ateliers et des projections.

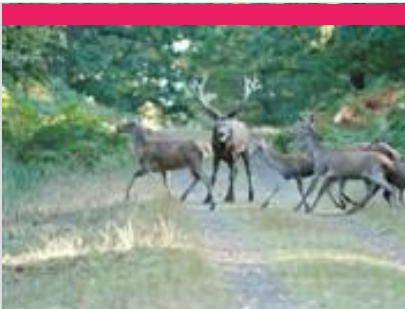


Réservoir du lac du Bourdon

☎ 03 86 74 10 07

30.2 km
📍 SAINT-FARDEAU 🏠 U

Au cœur de la Puisaye-Forterre, le Lac du Bourdon c'est l'endroit qu'il vous faut lorsqu'on aime les loisirs nautiques et de plein air : canoë-kayak, pédalos, voile, planche à voile et en juillet-août, baignade surveillée et initiation à l'aviron. Balade, camping, restauration et équitation autour du Bourdon.



Parc Animalier de Boutissaint

☎ 03 86 74 18 18
Treigny

🌐 <https://parc-boutissaint.qweekle.com/sh>

33.4 km
📍 TREIGNY-PERREUSE-SAINTE-COUMBE 🏠 V

Vivez l'expérience Boutissaint : une immersion nature unique en Europe ! Venez éveiller vos sens et vous offrir des souvenirs inoubliables en évoluant sur 400 ha de forêt où vivent 400 animaux en totale liberté : cerfs, daims, sangliers ainsi que bisons d'Europe et moutons en enclos. A parcourir librement, à pied, avec vos vélos ou vos chevaux.



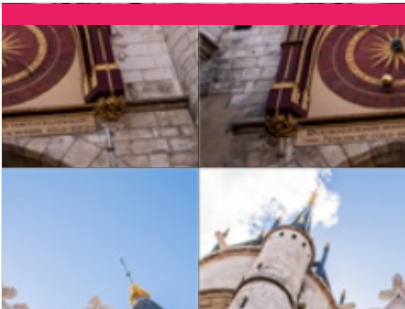
Guédelon, nous bâtissons un
château fort

☎ 03 86 45 66 66
D 955

🌐 <https://www.guedelon.fr/>

33.5 km
📍 TREIGNY-PERREUSE-SAINTE-COUMBE 🏠 W

C'est en forêt de Guédelon, au cœur d'une ancienne carrière, que les ouvriers bâtissent chaque jour, sous vos yeux, un château fort du XIIIe siècle. Carriers, tailleurs de pierre, maçons, charpentiers, forgerons, tuiliers, menuisiers, cordiers, charretières, charron, peintres, vanniers, herboriste, jardiniers... transforment et valorisent la pierre, le bois, la terre présents sur le site pour vous livrer les secrets des bâtisseurs du Moyen Âge. De saison en saison, les ouvriers de Guédelon relèvent ce défi hors normes. L'enceinte fortifiée, le logis et ses charpentes, la chambre et ses peintures murales, la cuisine et le cellier, les salles de tir et leurs imposantes voûtes d'ogives, la chapelle, la moitié du chemin de ronde... ont été réalisés sous les yeux de milliers de visiteurs venus visiter ce chantier unique au monde. En 2025, les ouvriers poursuivent les maçonneries de l'imposante porte entre deux tours



Tour de l'Horloge

☎ 03 86 52 06 19
7 place de l'Hôtel de Ville

36.6 km
📍 AUXERRE 🏠 X

D'abord utilisée comme prison comtale, la tour fut transformée en 1483 en horloge et en beffroi. Un incendie ravagea la tour en 1825, mais elle fut restaurée, et une grande partie reconstruite à l'identique par le grand architecte français Paul Boeswillwald. Appuyée à la tour, une chambre contient le mécanisme de l'horloge qui fonctionne depuis 1483, conçu par l'ingénieur horloger Jean. La particularité de l'horloge provient de ses deux aiguilles : l'horloge d'Auxerre nous indique donc à la fois l'heure solaire et les phases de la lune. Restaurée de 2020 à 2022, elle illumine le quartier du centre ville de par ses couleurs et ses dorures. La tour n'est pas visitable mais l'Office de Tourisme organise régulièrement des visites guidées incluant l'extérieur de ce monument incontournable !

Mes recommandations (suite)

Découvrir La Puisaye

Top 10

OFFICE DE TOURISME PUISAYE-FORTERRER
WWW.PUISAYE-TOURISME.FR



Château de Ratilly

☎ 06 09 12 13 74

Treigny

🌐 <https://chateauderatilly.fr/>

38.9 km

📍 TREIGNY-PERREUSE-SAINT-GERMAIN  

Au débouché d'un petit chemin de terre surgit l'impressionnante façade du Château de Ratilly, véritable forteresse médiévale construite sur des fondations du XIe s., achevée au XIIIe, puis transformée pour partie à la Renaissance. Les quatre tours d'angle, les deux tours d'entrée défendant le pont-levis, les douves, le pigeonnier entourent la charmante cour intérieure carrée. Depuis 1951, l'atelier de poterie, les expositions, spectacles et stages font de Ratilly un centre d'art de premier plan.



Musée du Grès

☎ 03 86 39 74 97

Château 13, Grande rue

🌐 <https://www.museedugres.fr/>

39.0 km

📍 SAINT-AMAND-EN-PUISAYE  

Dans plusieurs salles du château Renaissance, le musée retrace, autour d'une collection de grès utilitaires, quatre siècles d'une histoire qui a façonné le paysage et les hommes. Pays de bocage et de forêts, la Puisaye est, de par la nature de son sous-sol, riche en argile gréseuse, une terre de prédilection pour la poterie. Cette argile, cuite à haute température dans les fours couchés, a la propriété de vitrifier dans la masse, ce qui donne aux récipients la grande résistance et la totale étanchéité qui ont fait leur succès. Ici sont nées des pièces à usage culinaire : toulons, berchets, crapauds, dont la diffusion a très largement dépassé le cadre de la Bourgogne nivernaise. Cet environnement favorable incitera quelques artistes à s'installer en Puisaye à la fin du 19e siècle. Marqués par le Japonisme et l'Art Nouveau, ils développeront autour de leur maître Jean Carriès (1855-1894) un courant artistique actif pendant près



Carrière Souterraine d'Aubigny

☎ 03 86 52 38 79#03 86 41 91 90

Hameau d'Aubigny Taingy

🌐 <https://carriere-aubigny.com/>

39.1 km

📍 LES HAUTS DE FORTERRER  

La pierre de cette carrière exploitée depuis des centaines d'années a été utilisée pour la construction de l'Opéra, de l'hôtel de ville de Paris, du Conservatoire national des arts et métiers, des cathédrales d'Auxerre et de Sens et de nombreux édifices publics. L'extraction des blocs de pierre a laissé place à d'impressionnantes grottes portant les traces des lances et des aiguilles, seuls outils utilisés par les carriers pendant des siècles. Vous pouvez visiter le lieu à travers un parcours ludique et numérique, sur l'application Legendr pour résoudre cette énigme.



Clos de Rochy

☎ 03 86 63 67 03

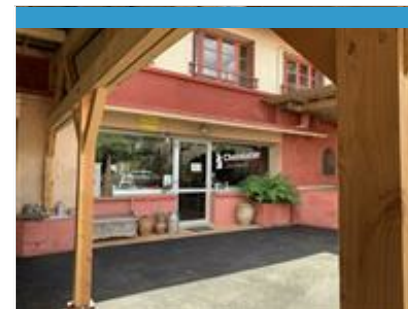
3, Rochy

🌐 <http://www.closderochy.fr>

0.5 km

📍 CHARNY OREE DE PUISAYE  

Production en agriculture biologique de pommes, poires, cidre et jus de pomme.



Sébastien Métoyer

☎ 03 86 91 65 15#06 16 71 13 11

Domaine du Moulin Rouge7, lieu dit le

Moulin Rouge

🌐 <https://www.sebastien-metoyer.com/>

4.1 km

📍 CHARNY OREE DE PUISAYE  

Passionné par son métier et passionnant quand il en parle, Sébastien Métoyer revisite le chocolat en le mariant à de nouvelles saveurs. Au Domaine du Moulin Rouge, il imagine invente et élabore des chocolats noir de 70 à 100 % de cacao, Bio, sans lécithine, et sans lactose ni gluten aux parfums étonnants. Venez déguster ses surprenantes créations aux alliances inattendues: chocolat au basilic, estragon, cèpe...

Mes recommandations (suite)



La Grange Rouge

☎ 07 85 86 39 17

7, Route de la Grange Rouge

🌐 <https://www.la-grange-rouge.fr/>

4.7 km
📍 CHARNY OREE DE PUISAYE ⓘ 3

La Grange Rouge est le domaine familial depuis 1829. Mes confitures y sont préparées avec les fruits ou légumes cultivés sur place, sans traitements ni engrais chimiques. Je récolte aussi mes fruits non traités dans des vergers privés, ou les baies sauvages des environs. Mes recettes originales sont au service du produit naturel, elles subliment parfois les saveurs par des touches subtiles d'épices, de plantes aromatiques ou par des associations délicates de fruits.



